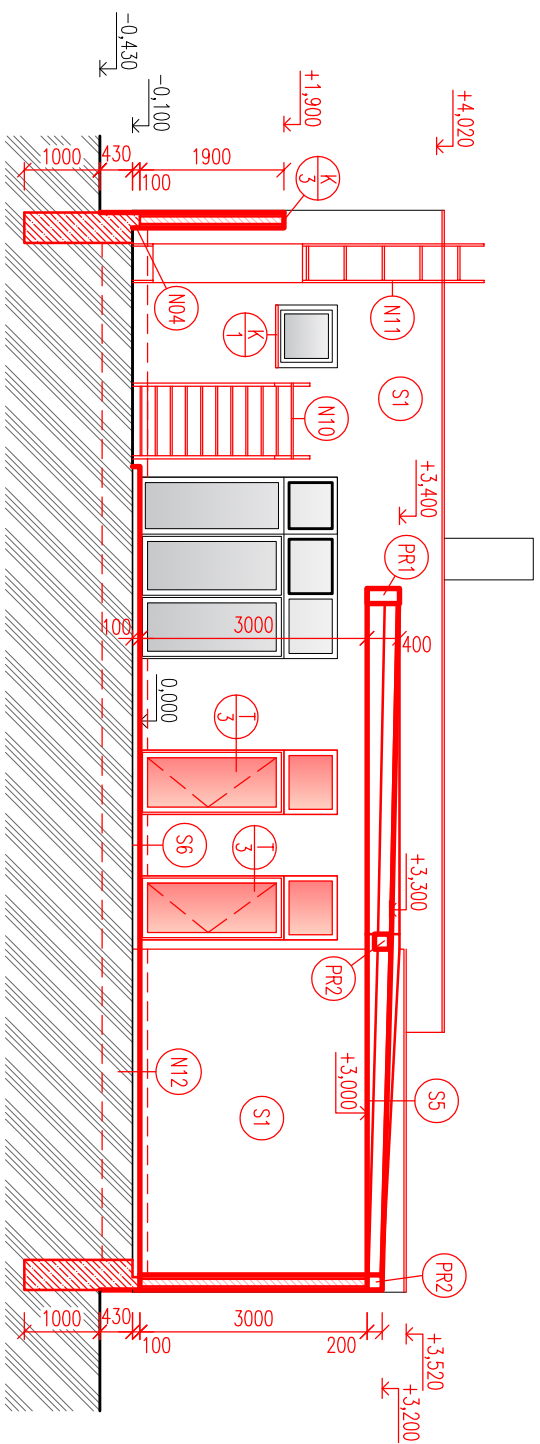
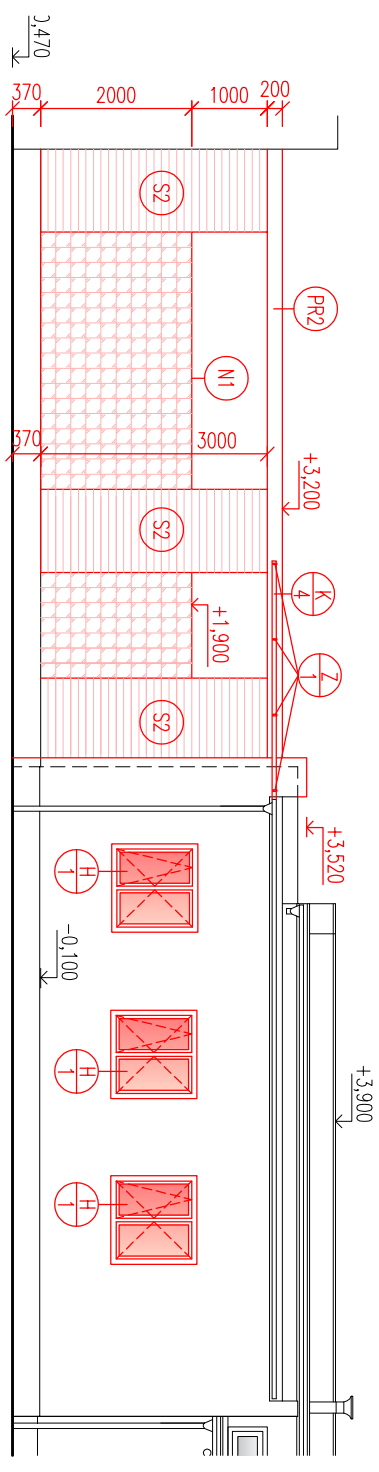


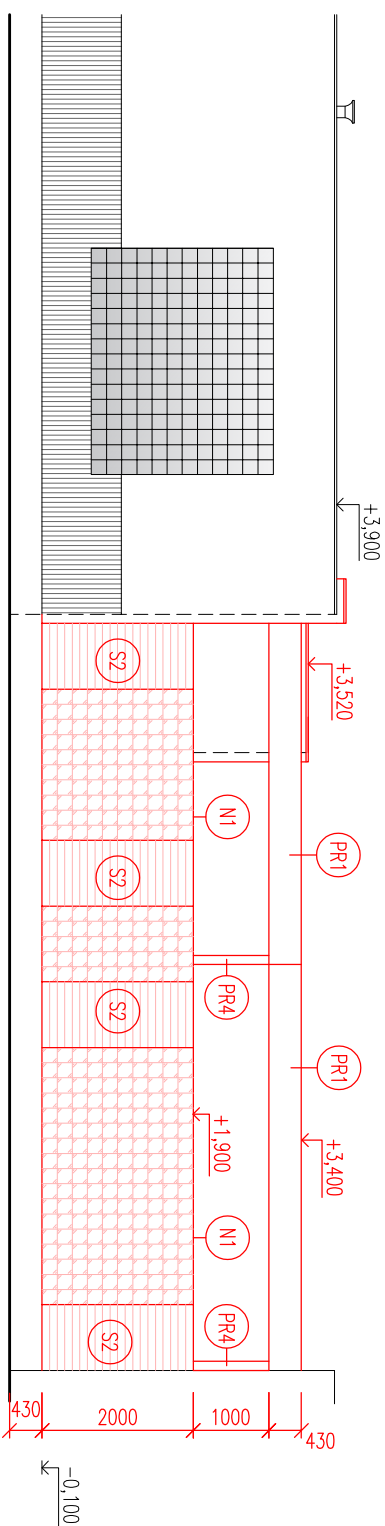
SEVERNĬ POHLED



ZÁPADNÍ POHLED



VÝCHODNÍ POHLED



POZNÁMKY

- VYSPRAVENÍ VLHKÝCH OMIKŮ V MÍSTNOSTI 1.09 A NÁSLEDNÁ VÝMALBA VODĚODOLNOU MALBOU
- VŠECHNY DEKORY NOVĚ NÁVRHOVANÝCH DŘEVĚNÝCH VÝROBKŮ A KONSTRUKCI BUDOU STEJNĚ (TŘEŠEŇ) – PŘED ZADÁNÍ DO VÝROBY KONZULTOVAT S PROJEKTANTEM
- PĚRBOU A FASADY KOTVENA DO ZDVA POMOCÍ ZÁVITOVÉ TČI M16 NA CHEMICKOU KOTVU (PO 600mm) – CELKEM 16ks


LEGENDA ZNAČENÍ



(Nxx) SOUPIS VŠECH BOURACÍCH PRACÍ VIZ PŮDORYS – VÝKRES ČÍSLO D.1.1.b.04

0,000 = VÝŠKOVÁ ÚROVEŇ PODLAHY V 1NP



Projektant akce:		Ing. Tomáš Měrnský	Přítel:	
Autorizace:		Ing. arch. Ondřej Skála		
Zpracoval:		Ing. Tomáš Měrnský		
Investor:	TEPVOS, spol. s r.o., Královohradecká 1566, 562 01 Ústí nad Orlicí			
Slovo:	REKONSTRUKCE A STAVEBNÍ ÚPRAVY STÁVAJÍCÍ SAUNY V ÚSTÍ NAD ORLICÍ	Stupeň:	DPPS	
Objekt:	V LUKÁCH 135, 562 01 ÚSTÍ NAD ORLICÍ	Datum:	5/2017	
Dt:	D.1.1 Architektonicko – stavební řešení	Měřítko:	1:100	
Název výkresu:	POHLEDY nový stav	Výkres:	D.1.1.b.06	